

专于通信
共享精彩

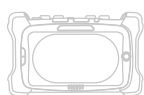


江苏吉星



2022

CATALOGUE

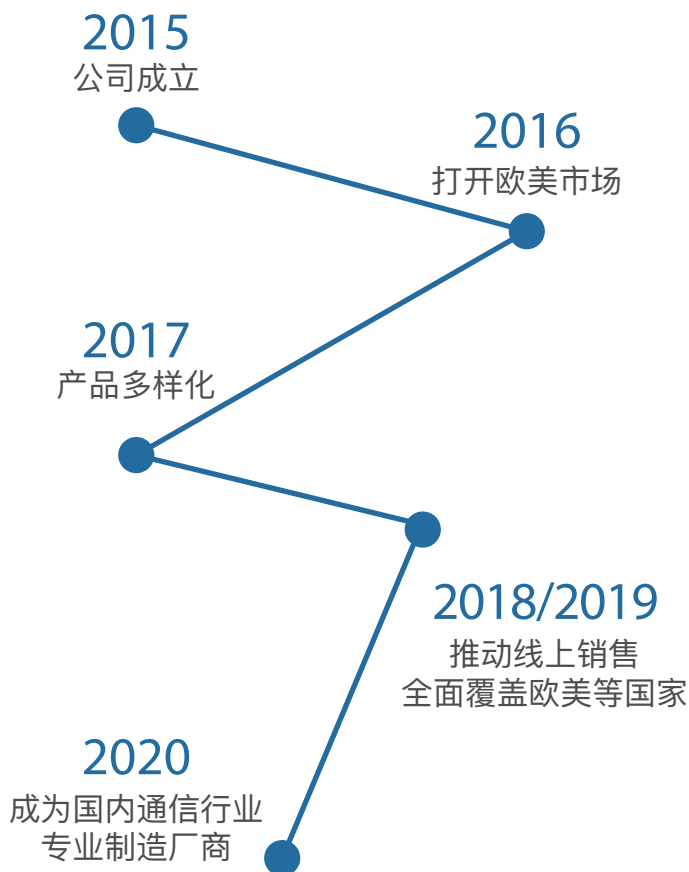


光 通 信 行 业 专 业 制 造 厂 商

公司简介

COMPANY PROFILE

江苏吉星光通讯科技有限公司是一家集研发、生产、销售于一体的光纤通信企业



“专于通信，共享精彩”是全体吉星人所追求的企业理念。产品包含光纤熔接机、OTDR、光纤端面检测仪、光纤端面清洁等系列产品，已出口远销至欧洲、北美、南美、澳洲、东南亚等国家及地区，深受海内外用户青睐。目前，公司已通过长城质量保证中心ISO9001质量体系认证，产品已通过欧盟CE安全认证、Rohs认证。

CONTENT DIRECTORY

—
目 录

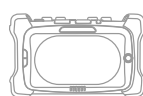
光纤熔接机

- FX39 六马达干线熔接机 03
- EX39 迷你FTTx 光纤熔接机 04



测量仪表

- KPN-35 PON光功率计 07
- KPV-53 光功+红光一体机 08
- KPM-35 光功率计
- KLS-35 稳定光源 09
- KLS-25M 迷你稳定光源
- KPM-25M 迷你光功率计
- KPM-11M 背夹式光功率计 10
- KFI-40 光纤信号识别仪
- KFI-35 光纤信号识别仪
- KFL-Q 迷你光纤红光笔 11
- KFL-11M 背夹式光纤红光笔
- KFL-11P 笔式光纤红光笔 12
- 光纤损耗测试套装
- FTTH套装



OTDR

- QX55 一机多能光时域反射仪 05
- KFLC-1 OTDR延长线 06
- KFLC-2 OTDR延长线 06



端面检测&清洁

- KIP-600V 光纤端面检测仪 13
- KFM-200 光纤放大镜 14
- KCC-550/600 光纤清洁盒
- KOC-125/250 光纤清洁笔
- FOCP 光纤清洁平台 15
- FOCW 光纤清洁纸
- 光纤清洁套装



联系我们

- 公司信息 16

光纤熔接机

FIBER FUSION SPLICER

FX39 六马达干线熔接机

6S快速熔接，16S快速加热

5000次的电极使用寿命

7800mAh电量，可循环熔接加热超400次

平均熔接损耗0.01dB

可储存10000组熔接结果、2000组图像

4.3英寸4高分辨率彩色LCD显示屏

USB接口，方便数据下载和软件更新

X, Y, XY, X/Y : 320倍放大

根据环境温度、气压变化自动校正，稳定熔接精度

广泛应用于城域网、长途干线光纤工程

兼容FTTx光纤工程、装维入户、安防监控等领域



光纤对准	六马达、纤芯对准
适用光纤	SM(ITU-T G.652&G.657) / MM(ITU-T G.651) / DS(ITU-T G.653) / NZDS(ITU-T G.655)
熔接损耗	SM: 0.02dB / MM: 0.01dB / DS: 0.04dB / NZDS: 0.04dB / G.657: 0.02dB ★①
切割长度	8~16 mm
回波损耗	>>60dB
典型接续时间	6秒 (SM G652 Quick模式)
典型加热时间	16秒 (SM G652 250μm 40mm热缩管 快速情况下) 用户可调整
电极寿命	约5000次放电 ★③
光纤夹具	可替换通用夹具、SOC夹具 (可选)
外部接口	USB 2.0接口, 方便数据下载、采用U盘升级软件
电池容量	7800毫安时锂电池, 每次充电支持约400次熔接+加热 ★②
供电电源	AC Input 100-240V, DC Input 9-14V

★① 使用标准光纤，根据ITU-T和IEC的标准截断方法进行测试所得结果，损耗会由于环境以及光纤的特性而发生改变；

★② 在室温环境下测量所得到的结果，在很大程度上收到电池使用状态及操作环境的影响；

★③ 电极棒的寿命会由于环境，光纤类型以及熔接模式而发生改变。

EX39 迷你FTTx 光纤熔接机

8S快速熔接，18S快速加热

5000次的电极使用寿命

平均熔接损耗0.01dB

可替换通用夹具

全自动熔接 & 全自动加热

高效、全能、轻巧、便携

高空作业工作台设计

创新性免工具更换电极棒

应用于FTTx光纤到户、安防监控、装维工程

3年质保



光纤对准	包层对准
适用光纤	SM(ITU-T G.652&G.657) / MM(ITU-T G.651) / DS(ITU-T G.653) / NZDS(ITU-T G.655)
光纤种类	0.25~3.0 mm / 皮线光缆
熔接损耗	SM: 0.03dB / MM: 0.01dB / DS: 0.04dB / NZDS: 0.04dB / G.657: 0.03dB ★①
光纤直径	包层直径: 80~150μm, 涂覆层直径: 100~1000μm
切割长度	8~16 mm
回波损耗	>>60dB
典型接续时间	8秒 (SM G652 Quick模式)
典型加热时间	18秒 (SM G652 250μm 40mm热缩管 快速情况下) 用户可调整
电极寿命	约5000次放电 ★③
适用热缩长度	20mm, 30mm, 40mm, 50mm, 60mm
光纤夹具	可替换通用夹具
显示	3.5" 英寸 高清LCD显示屏
外部接口	USB2.0
电池容量	3400毫安时锂电池, 每次充电支持120次熔接+加热 ★②
供电电源	AC Input 100~240V, DC Input 9~14V
结果存储	10,000组熔接数据 或 2,000组熔接图像

★① 使用标准光纤，根据ITU-T和IEC的标准截断方法进行测试所得结果，损耗会由于环境以及光纤的特性而发生改变；

★② 在室温环境下测量所得到的结果，在很大程度上收到电池使用状态及操作环境的影响；

★③ 电极棒的寿命会由于环境，光纤类型以及熔接模式而发生改变。

OTDR

OPTICAL TIME-DOMAIN REFLECTOMETER

QX55 一机多能光时域反射仪

手持式、轻盈小巧、仅重0.7kg

颠覆业界的全新人性化UI设计

动态范围32dB

1m 短事件盲区

双波长同时测试

长途网络测试，接入网测试

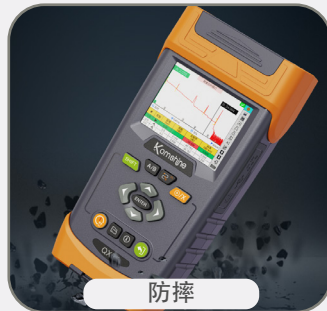
FTTX/PON网络分路器测试

一机多能，内置光功/光源/红光源/网络对线/端面检测功能

光纤链路图 & Pass/Fail显示功能



防水



防摔



防尘



全新UI界面

型号	Q55-S	Q55-P
波长(nm)	单模 1310/1550	PON 1310/1550/1625 (内置滤波器)
动态范围 (dB)	32/30	32/30/28
光纤接口数量	1	2
适用光纤	SM (ITU-T G.652)	
量程 (km)	0.5,1,2,5,10,20,35,50,75,100,150,200	
脉宽 (ns)	5,10,20,50,100,200,500,1000,2000,10000,20000	
事件盲区*1 (m)	1	
衰减盲区*2 (m)	3.5	
采样点数	最大256000	
采样分辨率	最小 0.04m	
测距精度	$\pm(0.75 \text{ m} + \text{测量距离} \times 2 \times 10^{-5} + \text{采点分辨率})$	
损耗精度	$\pm 0.03 \text{ dB/dB}$	
反射精度	$\pm 2 \text{ dB}$	

KFLC-1 OTDR延长线

紧凑、坚固、轻便

100m、300m、500m、1km、2km的标准长度

提供各种型号连接头

适用于任何OTDR测试仪

用作OTDR发射光缆

用作OTDR接收光缆

用作消除OTDR的测试盲区

使用OTDR测量光纤线路的近端和远端连接的插入损耗和反射率



KFLC-2 OTDR延长线

紧凑、坚固、轻便

100m、300m、500m、1km、2km的标准长度

提供各种型号连接头

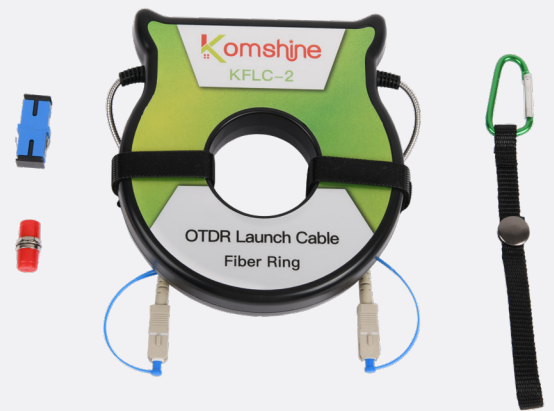
适用于任何OTDR测试仪

用作OTDR发射光缆

用作OTDR接收光缆

用作消除OTDR的测试盲区

使用OTDR测量光纤线路的近端和远端连接的插入损耗和反射率



测量仪表

OPTICAL TEST METER

KPN-35 PON 光功率计

可通过管理软件设置仪表测试阈值

自动关机（可取消）/自动关背光

测量范围-70~+6dBm/ -50~+26 dBm

提供十组阈值选择，具有通过、警告、失败模式

同时测量和显示不同的PON架构、数据和视频信号，并语音提醒

用户可同时测试PON网络中的1490nm, 1550nm, 1310nm三种波长

可手动校准数值



标配SC接口

测量波长	1310nm	1490nm	1550nm
隔离度	1490nm波段>40dB	1310nm波段>40dB	1310nm波段>40dB
带滤波功能	1550nm波段>40dB	1550nm波段>30dB	1490nm波段>30dB
测量范围	-40dBm~ +16dBm	-50dBm~ +16dBm	-50dBm~ +23dBm
可测光频宽带	1260~1360	1480~ 1500	1539~1565
阈值设置	5组（由上位机设置）		
接口类型	SC/UPC（其他类型可定制）		



KPV-53 光功+红光一体机

2.5mm通用接适用于FC/SC/ST连接器

±0.2dB精确度

波长范围850nm~1625nm

分辨率0.01dB

测量范围-70~+6dBm/ -50~+26 dBm

可手动校准数值

防水按键适合各种户外环境

硅胶机壳保护，防尘防摔

配置LED照明灯



波长范围	800 ~ 1700 (nm)
光纤类型	SM MM
连接器	光功: FC/SC/ST 红光: 2.5mm通用适配器+SC
功率测量范围	-70 ~ +6dBm/ -50 ~ +26dBm
精确度	±0.2 (dB)
标准波长	850/ 980/ 1300/ 1310/ 1490/ 1550/ 1625(nm)



KPM-35 光功率计

2.5mm通用接适用于FC/SC/ST连接器

±0.2dB精确度

波长范围850nm~1625nm

分辨率0.01dB

测量范围-70~+6dBm/ -50~+26 dBm

可手动校准数值

防水按键适合各种户外环境

硅胶机壳保护，防摔防尘

配置LED照明灯



KLS-35 稳定光源

- 2.5mm通用接口+SC适配器(标配)
- 输出功率-5dB
- 波长850nm~1550nm
- 防坠落2m
- 低电压功能显示
- 防水按键适合各种户外环境
- 硅胶机壳保护设计，防尘防摔
- 配置LED照明灯



标配SC接口



KLS-25m 迷你稳定光源

- 2.5mm通用接口+SC适配器(标配)
- 输出功率-5dB
- 波长1310nm~1550nm
- 防坠落2m
- 低电压功能显示
- 防水按键适合各种户外环境
- 迷你型机壳保护设计，小巧大方
- 配置LED照明灯



标配SC接口



KPM-25m 迷你光功率计

- 2.5mm通用接适用于FC/SC/ST连接器
- ± 0.2 dB精确度
- 波长范围850nm~1625nm
- 分辨率0.01dB
- 测量范围-70~+6dBm/ -50~+26 dBm
- 可手动校准数值
- 防水按键适合各种户外环境
- 硅胶机壳保护设计，小巧大方
- 配置LED照明灯



KPM-11M 背夹式光功率计

- 背夹式设计，迷你精巧，携带方便
- 测量精准，误差 $\pm 0.2\text{dB}$
- 配备LED灯，黑暗中查线施工更便利
- 60小时持续使用（仅光功率计模式下）
- 通用接口设计，适配SC、ST、FC接口
- 测量范围 $-70\sim+6\text{dBm}$ / $-50\sim+26\text{dBm}$
- 用户可手动校准数值
- 可选锂电池，USB充电，使用方便
- 波长自动记忆功能，7种波长(850/980 /1300/ 1310/1490/1550/1625)nm



KFI-40 光纤信号识别仪

- 适用于0.25/0.9/2.0/3.0mm光纤
- LED背光显示，适用各种环境，无需辅助照明
- 测试灵敏度 -40 dBm to 10 dBm
- 携带方便，使用时无需更换夹具
- 内置VFL功能，2.5mm通用接口
- 内置LED灯，黑暗中查线施工更便利
- 光源测试距离高达5km，稳定性高
- 光源强劲稳定，穿透力强



KFI-35 光纤信号识别仪

- 数字显示相对光功率，LED显示器
- 在线测试，无需中断业务
- 能识别270Hz, 1KHz, 2KHz的调制信号
- 附带遮光罩，在户外提供更为精准的测试结果
- 识别光纤光源传播方向，声音警报提醒
- 三种光纤适配器，支持裸光纤、 $\Phi 0.9$ 、 $\Phi 2.0$ 、 $\Phi 3.0$ 光纤
- 测试灵敏度 -40 dBm to 10 dBm



KFL-Q 迷你光纤红光源

650nm红光激光器

连续光和闪烁模式

输出功率:1MW/ 10MW/ 20MW/ 30mw

2.5mm通用连接器

钥匙扣设计

1.25毫米LC适配器 (可选)

查找光纤微弯, 断裂及光纤损伤...



KFL-11M 背夹式光纤红光源

背夹式设计, 迷你精巧, 携带方便

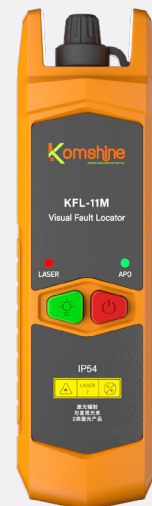
测试距离高达30km, 稳定性高

硅胶防尘帽设计, 不易断裂

2.5mm通用接口, 适用于SC/ST/FC接口

配备LED灯, 黑暗中查线施工更便利

内置锂电池, USB充电



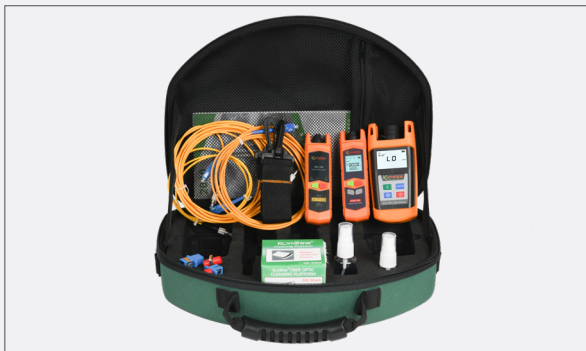
KFL-11P 笔式光纤红光源

- 约40H持久续航，工作不间断
- 进口激光芯片，光源强劲稳定
- 2.5mm通用接口，适用于SC/ST/FC接口
- 测试距离高达30km，稳定性高
- 硅胶防尘帽设计，不易断裂
- 金属机身，小巧实用便携

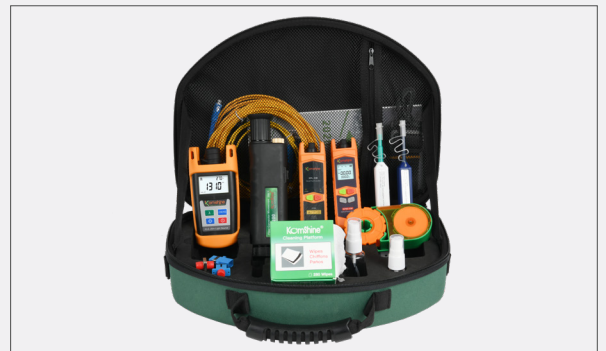


光纤损耗测试套装

KOMSHINE KLT系列光纤测试套装适用于光纤损耗测试、光纤端面清洁、光纤断点检测等领域。它包含测试、清洁、检测等全部必需工具，此外该工具包还具有防雨、防摔、易携带，容量大体积小等特点，能够适应室内和户外一切作业环境。



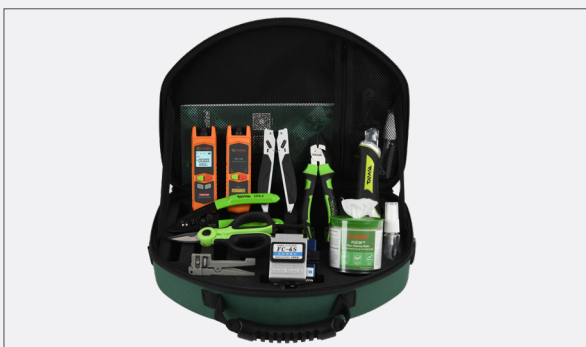
KLT-12E



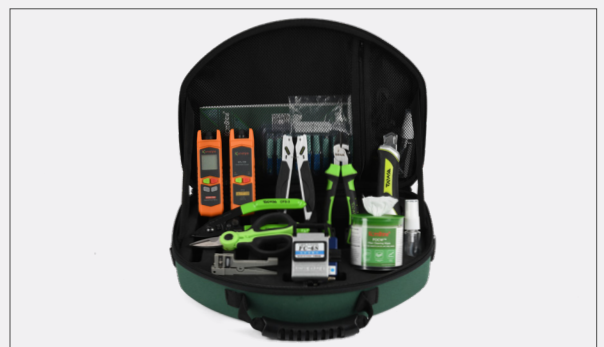
KLT-15D

FTTH 套装

KFH系列FTTH工具套装适用于FTTH光纤到户、光纤接头现场制作、光纤损耗测试、光纤清洁等领域。它包含光纤切割、检测、清洁、测试等全部必需工具，此外该工具包还具有防雨、防摔、易携带，容量大体积小等特点，能够适应室内和户外一切作业环境。



KFH-12E



KFH-63D

端面检测清洁

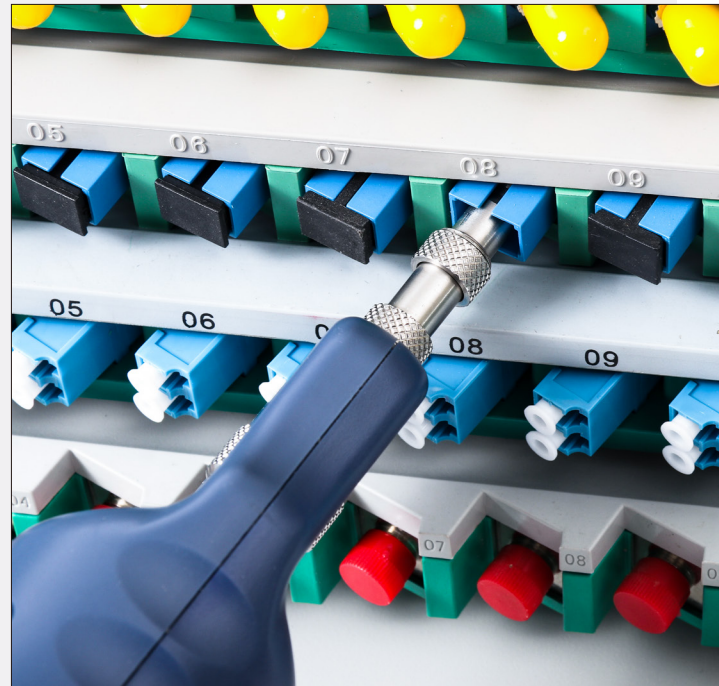
CLEANING & INSPECTION ITEMS

KIP-600V 光纤端面检测仪

- 400倍放大倍率，污损清晰可见
- 支持SC/FC/ST/LC/SC母头/LC母头
- 4000mAH大容量锂电，20小时待机
- 可旋转金属支架，稳固方便
- 3.5英寸高清LCD显示屏
- 1/3英寸传感器，30万有效像素
- 可拆卸硅胶套，防摔及防震
- 小尺寸，单手可拿，方便快捷
- 支持TF卡，可录像及回放，方便检测数据存档



放大倍率	400X
回放格式	AVI
兼容存储卡	TF
容量	8 (GB)
USB	1.1/ 2.0
交流适配器	DC 5V/ 2A
内部电池	4000 mAh 锂电池



KFM-200 光纤端面放大镜

200倍放大倍率

磨砂硅胶外壳，防滑、防摔及防震

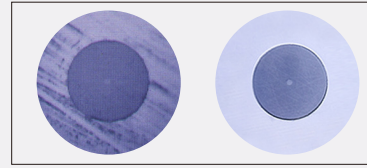
进口镀膜透镜，污损清晰可见

小尺寸，单手可拿，方便快捷

支持SC/FC/ST/LC接头

1.25 mm和2.5 mm通用适配器

100,000小时LED照明，20小时待机



KCC-550/600 光纤端面清洁盒

采用无酒精特殊超细纤维

清洁效果快速有效

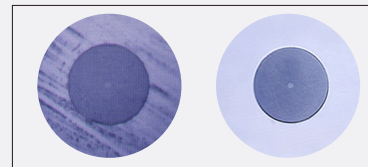
手控操作，设计轻巧，可更换带芯

清洁带采用高密度纺织纤维制造

便携，防摔，适用不同环境

清洁次数多达500次

适用FC/SC/LC/ST/MU/D4/DIN等接头端面的清洁



KOC-125/250 光纤端面清洁笔

一按式光纤接头清洁器

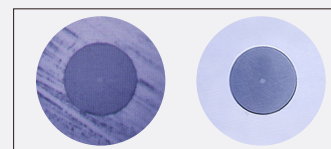
超过800次的清洁次数

适用于1.25mm LC/MU (APC&UPC)

适用于2.5mm SC/ST/FC (APC&UPC)

有效清除各种油污和灰尘

为避免清洁笔的污染都带有防尘帽



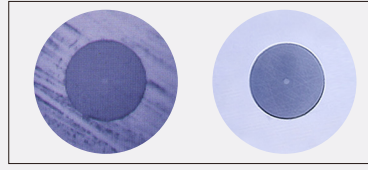
FOCP 光纤清洁平台

干湿两用

280片连续点断

>1000次清洁次数

工业级防静电纹无尘布



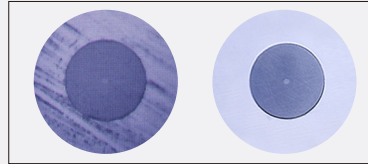
FOCW 光纤清洁纸

质地柔软，干湿两用

可更换清洁芯，经济实惠

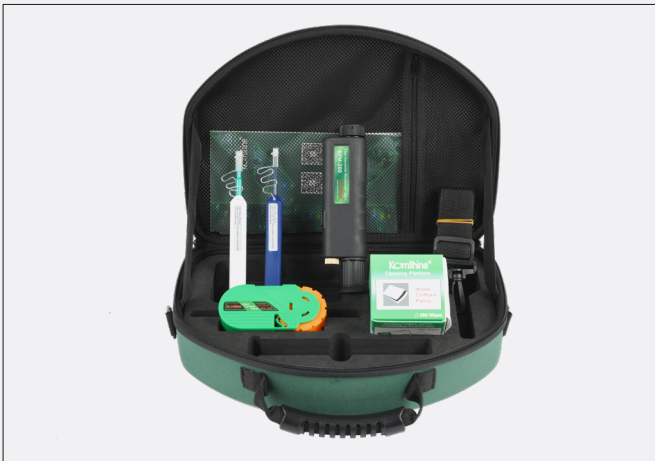
加厚无纺布擦拭材料，无绒无尘

便携抽拉式设计，断点清晰易撕扯

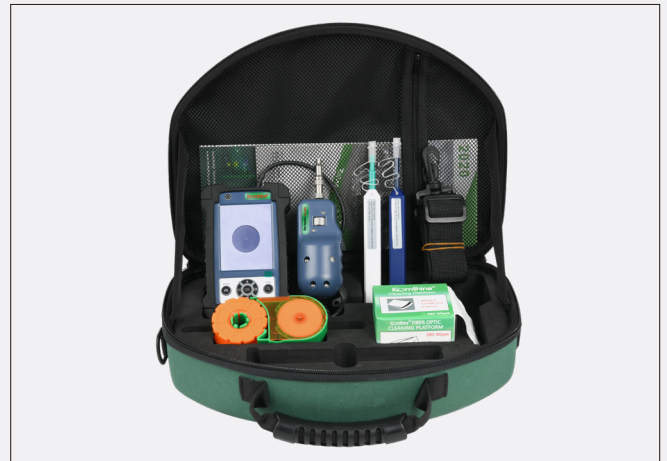


光纤检测清洁套装

KOMSHINE KCI系列光纤清洁检测套装适用于光纤端面清洁、端面检测、光纤损耗测试等领域。它包含清洁、端面清洁检测、损耗测试等全部必需工具，此外该工具包还具有防雨、防摔、易携带，容量大体积小等特点，能够适应室内和户外一切作业环境。



FIC-05E



KIC-05D

联系我们

感谢您来到江苏吉星,若有疑问请及时联系我们,我们将尽快给您回复,并为您提供最诚挚的服务,谢谢!



微信公众号



官方网站



025-66047688



info@komshine.com



江苏省南京市雨花区
宁双路十八号沁恒科技园



www.komshine.com