

KPM-200

光纤端面检测仪/光纤显微镜



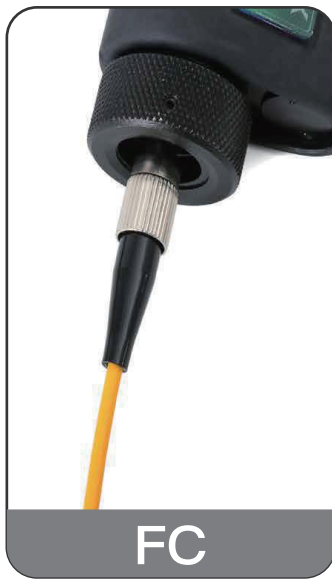
产品特性简介

- 200倍放大倍率。
- 进口镀膜透镜，污损清晰可见。
- 支持SC/FC/ST/LC
- 100,000小时LED照明，20小时待机。
- 磨砂硅胶外壳，防滑、防摔及防震。
- 小尺寸，单手可拿，方便快捷。
- 包括1.25 mm和2.5 mm通用适配器。

支持SC/FC/ST/LC



SC



FC

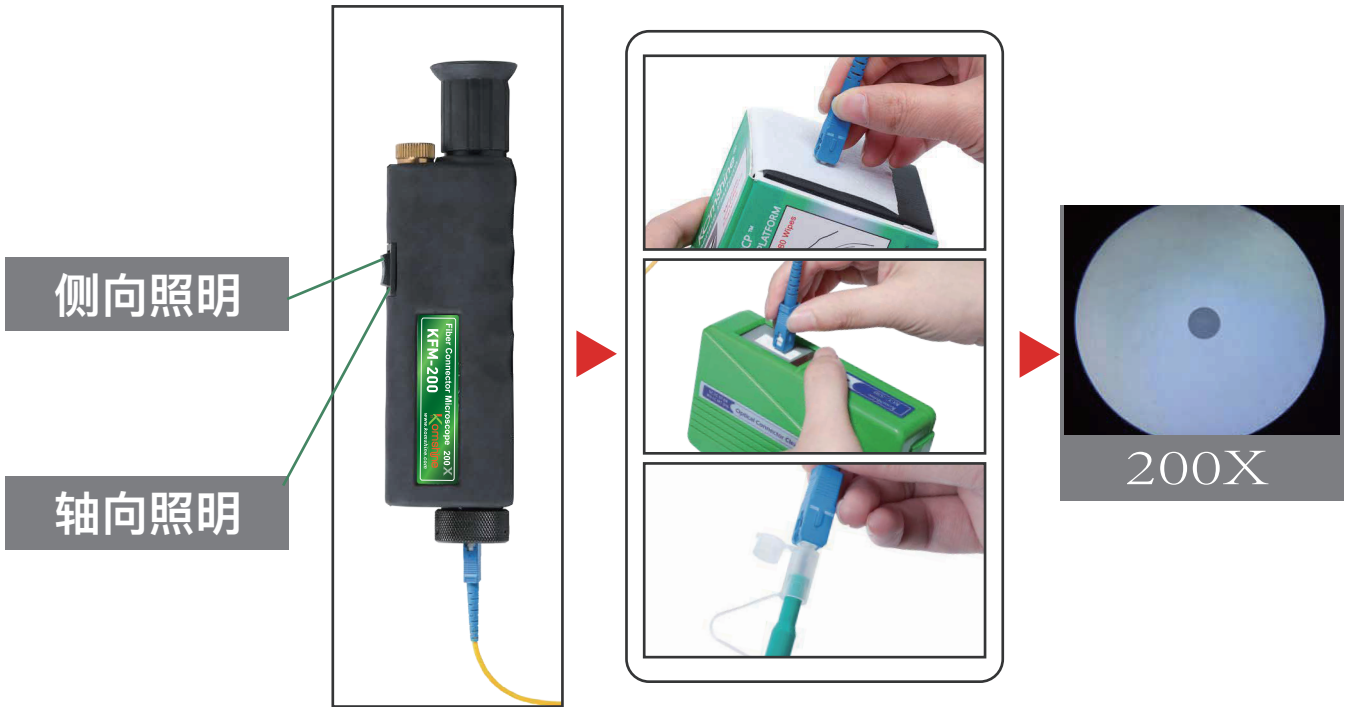


ST



LC

使用效果:



产品规格:

放大倍率	200倍
光源及使用时间	白色LED, 使用寿命10万小时; 电池寿命40小时
尺寸	225mm x 60mm x 42mm
适配器接口	包括1.25 mm和2.5 mm通用适配器
接口类型	SC, FC, ST , LC
概况	主机 1.25 mm和2.5 mm适配器尼龙黑包 LR44 纽扣电池6F22 (需自行购买) 包装盒

产品清单:



总公司

江苏吉星光通讯科技有限公司

联系我们

地址：江苏省南京市雨花区宁双路十八号沁恒科技园

电话：025-66047688

网址：www.KomShine.com

邮箱：info@komshine.com

* Komshine reserves the right to improve, enhance, or modify the features and specifications of KomShine products without prior notification.

* Company and product names appearing in this catalogue are registered marks or trademarks of respective companies.

* This catalogue is printed using environmentally friendly paper and ink.